

## MODE D'INSTALLATION

### BORNES ÉCLAIRANTES BOLLARD



IP66



**REMARQUE :** LES CONSIGNES DONNÉES DANS CE MODE D'INSTALLATION NE DOIVENT PAS ENFREINDRE LA RÉGLEMENTATION ÉLECTRIQUE LOCALE, QUI DOIT ÊTRE RESPECTÉE PAR TOUTES LES INSTALLATIONS TRAITÉES DANS CE DOCUMENT. VEUILLEZ CONSERVER CE MODE D'INSTALLATION À TITRE DE RÉFÉRENCE

**BOLLARD 300 MM :** simple et facile à installer car sa base est dotée d'une pointe pouvant être enfoncée dans le sol à l'emplacement désiré. Placer la borne sur le sol, à l'emplacement désiré, puis faire courir le cordon basse tension entre le transformateur (si le transformateur doit être enterré, son installation doit être effectuée par un électricien agréé de manière à répondre aux normes locales) et la borne (ou les bornes). Réaliser un joint étanche au moyen d'un isolant épais adhésif thermorétractable afin d'éviter les fuites d'eau à l'intérieur des jonctions. Une fois cette opération terminée, redresser la borne et l'enfoncer dans le sol.

**BOLLARD 700 MM :** faire courir le câble basse tension entre le transformateur (si le transformateur doit être enterré, son installation doit être effectuée par un électricien agréé de manière à répondre aux normes locales) et la borne (ou les bornes). Préparer un coulis de béton et s'assurer qu'au moins 500 mm de câble basse tension en dépassent. Dévisser les vis sans tête et retirer la section inférieure de la borne, sous la douille, puis y faire passer le câble basse tension. Enfoncer la section inférieure dans le béton, en veillant à ne pas recouvrir le trou d'évacuation et à obtenir une position verticale avant que le béton ne durcisse. Réaliser un joint étanche, au moyen d'un isolant épais adhésif thermorétractable, entre la section contenant la douille et le câble basse tension qui dépasse du piquet de la borne. Monter la douille sur la section inférieure et la fixer au moyen de vis sans tête inox.

#### MONTAGE À BRIDE POUR BOLLARD 300 et 700

Retirer les vis sans tête inox et détacher l'embout. Appliquer un mastic silicone autour du trou de 25 mm pratiqué dans l'embout et fixer l'embout à la terrasse, au carrelage, etc. au moyen des vis inox fournies. Relier le luminaire au câble basse tension en réalisant un joint étanche au moyen d'un isolant épais adhésif thermorétractable. Fixer le luminaire à l'embout au moyen des vis sans tête inox fournies.

#### Recommandation :

Faire courir tous les câbles basse tension dans des gaines flexibles pour un complément de protection.

Utiliser le kit de jonction de câble Hunza CJK #150.

Lorsque les ampoules doivent être remplacées, il est recommandé d'utiliser des ampoules de bonne qualité.

**AVERTISSEMENT :** tenir compte de la chaleur générée par le luminaire lors du choix d'un emplacement.

Entretien de l'inox : pour entretenir la finition de l'inox 316, il est conseillé de laver le luminaire à l'eau, de temps à autre, afin d'empêcher l'accumulation de sel et d'éléments corrosifs. Si des taches apparaissent, un nettoyeur pour inox disponible dans le commerce est conseillé pour les éliminer.

#### REPLACEMENT DE L'AMPOULE

**ATTENTION :** veiller à ce que l'alimentation électrique du luminaire soit désactivée avant de tenter tout remplacement d'ampoule. Le luminaire et l'ampoule peuvent être chauds. Veiller absolument à ce que la puissance en watts de l'ampoule de rechange soit correcte. Une puissance en watts incorrecte peut causer la surcharge des transformateurs HUNZA® série IG, ce qui entraîne leur surchauffe et éteint, puis rallume les luminaires.

#### Méthode de remplacement de l'ampoule (MR16)

Utiliser exclusivement des ampoules à face ouverte et non pas des ampoules enveloppées de verre. Dévisser la bague, retirer le joint et la lentille. Tirer sur l'ampoule jusqu'à ce que la douille en céramique apparaisse. Tenir la douille d'une main et retirer l'ampoule de l'autre, en faisant très attention. Ne pas toucher la capsule de verre au milieu du réflecteur en enfonçant l'ampoule dans la douille en céramique.

## MODE D'INSTALLATION

### BORNE BOLLARD RETRO™



IP66 AS/NZS 3108 CE Z050



**REMARQUE :** LES CONSIGNES DONNÉES DANS CE MODE D'INSTALLATION NE DOIVENT PAS ENFREINDRE LA RÉGLEMENTATION ÉLECTRIQUE LOCALE, QUI DOIT ÊTRE RESPECTÉE PAR TOUTES LES INSTALLATIONS TRAITÉES DANS CE DOCUMENT. VEUILLEZ CONSERVER CE MODE D'INSTALLATION À TITRE DE RÉFÉRENCE

DOIT ÊTRE INSTALLÉ PAR UN ÉLECTRICIEN AGRÉÉ

Préparer un coulis de béton. S'assurer que la gaine dépasse du coulis et qu'au moins 500 mm de câble dépassent de la gaine. Dévisser les vis sans tête et retirer la section inférieure du tube sous la section contenant la douille. L'enfoncer dans le coulis de béton, par-dessus la gaine, et tirer le câble à travers le tube. S'assurer qu'il y a du béton au bas du piquet et que le piquet est bien vertical avant que le béton ne durcisse. Il doit y avoir du béton au bas du piquet pour empêcher l'accumulation d'humidité. Dévisser le raccord en PVC orange à la base de la section contenant la douille et le faire glisser par-dessus le cordon d'alimentation 230/240 volts. Relier le fil de phase (actif) au fil ROUGE du luminaire et le fil neutre au fil NOIR du luminaire. Remettre le raccord en PVC orange en place sur la tige orange du luminaire et poser la section contenant la douille sur le tube. Fixer au moyen des vis sans tête inox fournies.

#### MONTAGE À BRIDE POUR BORNE BOLLARD 700 RETRO

Retirer les vis sans tête inox et détacher l'embout. Appliquer un mastic silicone autour du trou de 25 mm pratiqué dans l'embout et fixer l'embout à la terrasse, au carrelage, etc. au moyen des vis inox fournies. Dévisser le raccord en PVC orange à la base de la section contenant la douille et le faire glisser par-dessus le cordon d'alimentation 230/240 volts. Relier le fil de phase (actif) au fil ROUGE du luminaire et le fil neutre au fil NOIR du luminaire. Fixer le luminaire à l'embout au moyen des vis sans tête inox fournies.

Entretien de l'inox : pour entretenir la finition de l'inox 316, il est conseillé de laver le luminaire à l'eau, de temps à autre, afin d'empêcher l'accumulation de sel et d'éléments corrosifs. Si des taches apparaissent, un nettoyeur pour inox disponible dans le commerce est conseillé pour les éliminer.

**NE PAS** utiliser de commande d'intensité d'éclairage à courant alternatif de bord de fuite. Utiliser uniquement une commande d'intensité d'éclairage de bord d'attaque.

**NE PAS** brancher à proximité de charges inductives, par ex. systèmes de climatisation, pompes à eau, etc. sans filtrage secteur approprié. Utiliser un module d'interface de suppression par groupe de six LUMINAIRES reliés au circuit.

**NE PAS** effectuer de test Megger ou de test d'isolation sur un circuit auquel un luminaire est relié.

**NE PAS** relier à un circuit doté d'un démarreur à chaud électronique.

**NE PAS** relier à un système de type Clipsal C-Bus2 ou autre sans utiliser un module d'interface de suppression.

**AVERTISSEMENT :** tenir compte de la chaleur générée par le luminaire lors du choix d'un emplacement.

#### REPLACEMENT DE L'AMPOULE

**ATTENTION :** veiller à ce que l'alimentation électrique du luminaire soit désactivée avant de tenter tout remplacement d'ampoule. Le luminaire et l'ampoule peuvent être chauds.

#### Méthode de remplacement de l'ampoule (MR16)

Utiliser exclusivement des ampoules à face ouverte et non pas des ampoules enveloppées de verre. Dévisser la bague, retirer le joint et la lentille. Tirer sur l'ampoule jusqu'à ce que la douille en céramique apparaisse. Tenir la douille d'une main et retirer l'ampoule de l'autre, en faisant très attention. Ne pas toucher la capsule de verre au milieu du réflecteur en enfonçant l'ampoule dans la douille en céramique.



## MODE D'INSTALLATION

### BORNE DE TERRASSE DECK LITE



IP66



**REMARQUE :** LES CONSIGNES DONNÉES DANS CE MODE D'INSTALLATION NE DOIVENT PAS ENFREINDRE LA RÉGLEMENTATION ÉLECTRIQUE LOCALE, QUI DOIT ÊTRE RESPECTÉE PAR TOUTES LES INSTALLATIONS TRAITÉES DANS CE DOCUMENT. VEUILLEZ CONSERVER CE MODE D'INSTALLATION À TITRE DE RÉFÉRENCE

Retirer les vis sans tête inox et détacher l'embout. Appliquer un mastic silicone autour du trou de 25 mm pratiqué dans l'embout et fixer l'embout à la terrasse, au carrelage, etc. au moyen des vis inox fournies. Relier le luminaire au câble basse tension en réalisant un joint étanche au moyen d'un isolant épais adhésif thermorétractable. Fixer le luminaire à l'embout au moyen des vis sans tête inox fournies.

**REMARQUE :** ne pas retirer la lentille par le capot anti-éblouissement lors du remplacement de l'ampoule. Poser la main sur la lentille acrylique et dévisser.

#### Recommandation :

Faire courir tous les câbles basse tension dans des gaines flexibles pour un complément de protection.

Utiliser le kit de jonction de câble Hunza CJK #150.

Lorsque les ampoules doivent être remplacées, il est recommandé d'utiliser des ampoules de bonne qualité.

### REPLACEMENT DE LA CAPSULE HALOGÈNE

**ATTENTION :** veiller à ce que l'alimentation électrique du luminaire soit désactivée avant de tenter tout remplacement d'ampoule.

Le luminaire et l'ampoule peuvent être chauds. Veiller absolument à ce que la puissance en watts de l'ampoule de rechange soit correcte. Une puissance en watts incorrecte peut causer la surcharge des transformateurs **HUNZA®** série IG, ce qui entraîne leur surchauffe et éteint, puis rallume les luminaires.

**AVERTISSEMENT :** ne pas toucher la capsule halogène avec les doigts. Laisser le sachet en plastique sur la capsule et l'enfoncer dans la douille. Retirer ensuite le sachet en plastique avant d'allumer. **Capsule halogène G4 20 watts maximum.**



## MODE D'INSTALLATION

### LUMINAIRE MOUSE LITE™



IP66



**REMARQUE :** LES CONSIGNES DONNÉES DANS CE MODE D'INSTALLATION NE DOIVENT PAS ENFREINDRE LA RÉGLEMENTATION ÉLECTRIQUE LOCALE, QUI DOIT ÊTRE RESPECTÉE PAR TOUTES LES INSTALLATIONS TRAITÉES DANS CE DOCUMENT. VEUILLEZ CONSERVER CE MODE D'INSTALLATION À TITRE DE RÉFÉRENCE

Le modèle MouseLite™ est conçu pour être monté en surface. Dévisser la platine du luminaire. Appliquer suffisamment d'enduit à la rainure pratiquée au dos de la platine pour coller au mur. Visser la platine au mur. Effectuer un raccord étanche entre les câbles du luminaire et les câbles d'alimentation basse tension au moyen d'un isolant épais adhésif thermorétractable. Vérifier la position du joint. Revisser le luminaire sur la platine.

**AVERTISSEMENT :** tenir compte de la chaleur générée par le luminaire lors du choix d'un emplacement.

#### Recommandation :

Utiliser le kit de jonction de câble Hunza CJK #150.

Lorsque les ampoules doivent être remplacées, il est recommandé d'utiliser des ampoules de bonne qualité.

### REPLACEMENT DE LA CAPSULE HALOGÈNE

**ATTENTION :** veiller à ce que l'alimentation électrique du luminaire soit désactivée avant de tenter tout remplacement d'ampoule.

Le luminaire et l'ampoule peuvent être chauds. Veiller absolument à ce que la puissance en watts de l'ampoule de rechange soit correcte. Une puissance en watts incorrecte peut causer la surcharge des transformateurs **HUNZA®** série IG, ce qui entraîne leur surchauffe et éteint, puis rallume les luminaires.

**AVERTISSEMENT :** ne pas toucher la capsule halogène avec les doigts. Laisser le sachet en plastique sur la capsule et l'enfoncer dans la douille. Retirer ensuite le sachet en plastique avant d'allumer. **Capsule halogène G4 20 watts maximum.**

Entretien de l'inox : pour entretenir la finition de l'inox 316, il est conseillé de laver le luminaire à l'eau, de temps à autre, afin d'empêcher l'accumulation de sel et d'éléments corrosifs. Si des taches apparaissent, un nettoyant pour inox disponible dans le commerce est conseillé pour les éliminer.



## MODE D'INSTALLATION



IP66



### ÉCLAIRAGES D'ALLÉE DRIVEWAY LITE

**REMARQUE :** LES CONSIGNES DONNÉES DANS CE MODE D'INSTALLATION NE DOIVENT PAS ENFREINDRE LA RÉGLEMENTATION ÉLECTRIQUE LOCALE, QUI DOIT ÊTRE RESPECTÉE PAR TOUTES LES INSTALLATIONS TRAITÉES DANS CE DOCUMENT. VEUILLEZ CONSERVER CE MODE D'INSTALLATION À TITRE DE RÉFÉRENCE

Le modèle **DRIVEWAY** Lite est conçu pour être encastré dans une allée bétonnée, pavée, goudronnée, etc. La bride est retirée au moyen de la clé coudée fournie et le spot est fixé à la boîte d'encastrement par deux vis. Placer la boîte d'encastrement à la position désirée. S'assurer de la présence de matériau d'évacuation de l'eau autour et au-dessous de la boîte d'encastrement pour empêcher l'eau de s'accumuler à l'intérieur. Faire courir le câble basse tension entre le transformateur (si le transformateur doit être enterré, son installation doit être effectuée par un électricien agréé de manière à répondre aux normes locales) et la boîte d'encastrement. Réaliser un joint étanche au moyen d'un isolant épais adhésif thermorétractable afin d'éviter les fuites d'eau à l'intérieur du raccord de câbles. Retirer la bride du Driveway Lite en utilisant la clé coudée fournie et régler l'orientation de l'éclairage. Placer le spot dans la boîte d'encastrement et fixer au moyen des vis fournies. Remettre la bride en place.

#### Recommandation :

Faire courir tous les câbles basse tension dans des gaines flexibles pour un complément de protection.

Utiliser le kit de jonction de câble Hunza CJK #150.

Lorsque les ampoules doivent être remplacées, il est recommandé d'utiliser des ampoules de bonne qualité.

**AVERTISSEMENT :** tenir compte de la chaleur générée par le luminaire lors du choix d'un emplacement. La lentille Driveway Lite ne doit pas être recouverte par une matière inflammable. Vitesse maximale de passage de véhicule : 10 km/h.

Entretien de l'inox : pour entretenir la finition de l'inox 316, il est conseillé de laver le luminaire à l'eau, de temps à autre, afin d'empêcher l'accumulation de sel et d'éléments corrosifs. Si des taches apparaissent, un nettoyeur pour inox disponible dans le commerce est conseillé pour les éliminer.

#### REMPACEMENT DE L'AMPOULE

**ATTENTION :** veiller à ce que l'alimentation électrique du luminaire soit désactivée avant de tenter tout remplacement d'ampoule.

Le luminaire et l'ampoule peuvent être chauds. Veiller absolument à ce que la puissance en watts de l'ampoule de rechange soit correcte. Les ampoules de 50 watts sont les plus courantes. Les ampoules de puissance incorrecte peuvent entraîner une surchauffe des transformateurs et éteindre les luminaires.

Pose du joint et de la lentille pour le modèle Driveway Lite : placer le joint dans la rainure prévue à cet effet, puis la lentille par-dessus. Utiliser la clé coudée fournie pour serrer les 3 vis qui retiennent la bride en place.

## MODE D'INSTALLATION



IP66



### SPOT DE JARDIN LAWN LITE

**REMARQUE :** LES CONSIGNES DONNÉES DANS CE MODE D'INSTALLATION NE DOIVENT PAS ENFREINDRE LA RÉGLEMENTATION ÉLECTRIQUE LOCALE, QUI DOIT ÊTRE RESPECTÉE PAR TOUTES LES INSTALLATIONS TRAITÉES DANS CE DOCUMENT. VEUILLEZ CONSERVER CE MODE D'INSTALLATION À TITRE DE RÉFÉRENCE

Le modèle **LAWN LITE** est conçu pour être encastré dans le sol. Creuser un petit trou qui aligne la bride du Lawn Lite juste au-dessous du niveau du sol. Faire courir le câble basse tension entre le transformateur (si le transformateur doit être enterré, son installation doit être effectuée par un électricien agréé de manière à répondre aux normes locales) et le spot Lawn Lite. Réaliser un joint étanche au moyen d'un isolant épais adhésif thermorétractable afin d'éviter les fuites d'eau à l'intérieur du raccord de câbles. Pour orienter le spot, retirer la bride au moyen de la clé coudée fournie.

Version à monter sur terrasse bois : découper un orifice de 115 mm dans le bois. Réaliser un joint étanche au moyen d'un isolant épais adhésif thermorétractable, entre le câble d'alimentation et le spot. Avec la clé coudée fournie, retirer la bride. Visser le luminaire au bois avec les vis fournies. Replacer la bride sur le luminaire.

#### Recommandation :

Faire courir tous les câbles basse tension dans des gaines flexibles pour un complément de protection.

Utiliser le kit de jonction de câble Hunza CJK #150.

Lorsque les ampoules doivent être remplacées, il est recommandé d'utiliser des ampoules de bonne qualité.

**AVERTISSEMENT :** tenir compte de la chaleur générée par le luminaire lors du choix d'un emplacement. La lentille Lawn Lite ne doit pas être recouverte par une matière inflammable.

La version du luminaire Lawn Lite à monter sur terrasse bois n'est pas adaptée au passage de véhicules.

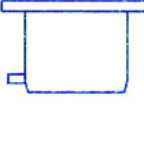
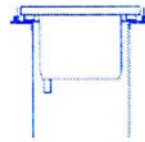
Entretien de l'inox : pour entretenir la finition de l'inox 316, il est conseillé de laver le luminaire à l'eau, de temps à autre, afin d'empêcher l'accumulation de sel et d'éléments corrosifs. Si des taches apparaissent, un nettoyeur pour inox disponible dans le commerce est conseillé pour les éliminer.

#### REMPACEMENT DE L'AMPOULE

**ATTENTION :** veiller à ce que l'alimentation électrique du luminaire soit désactivée avant de tenter tout remplacement d'ampoule.

Le luminaire et l'ampoule peuvent être chauds. Veiller absolument à ce que la puissance en watts de l'ampoule de rechange soit correcte. Les ampoules de 50 watts sont les plus courantes. Les ampoules de puissance incorrecte peuvent entraîner une surchauffe des transformateurs et éteindre les luminaires.

Pose du joint et de la lentille pour le modèle Lawn Lite : placer le joint dans la rainure prévue à cet effet, puis la lentille par-dessus. Utiliser la clé coudée fournie pour serrer les 3 vis qui retiennent la bride en place.



## MODE D'INSTALLATION



### SPOTS MUREAUX RETRO™ EURO WALL SPOT, PAGODA LITE, PILLAR LITE, TWIN WALL SPOT, WALL DOWN LITE, WALL SPOT (avec transformateurs électroniques intégrés) IP66 AS/NZS 3108 CE Z050

**REMARQUE :** LES CONSIGNES DONNÉES DANS CE MODE D'INSTALLATION NE DOIVENT PAS ENFREINDRE LA RÉGLEMENTATION ÉLECTRIQUE LOCALE, QUI DOIT ÊTRE RESPECTÉE PAR TOUTES LES INSTALLATIONS TRAITÉES DANS CE DOCUMENT. VEUILLEZ CONSERVER CE MODE D'INSTALLATION À TITRE DE RÉFÉRENCE

**DOIT ÊTRE INSTALLÉ PAR UN ÉLECTRICIEN AGRÉÉ**

Appliquer suffisamment d'enduit à la rainure pratiquée au dos de la platine pour coller au mur.

Enfiler les câbles par le trou de 25 mm (s'il s'agit d'un montage sur matière poreuse, par ex. mortier, ou s'il y a possibilité d'écoulement d'eau le long du passage de câble, le câble doit être protégé autour du trou de 25 mm pratiqué dans la platine afin d'empêcher l'accumulation d'eau dans le boîtier du transformateur). Monter la platine au mur. Relier le fil de phase (actif) et le fil neutre au bornier du luminaire. Monter le luminaire sur la platine (vérifier que le joint de la platine est en place) et utiliser les vis fournies pour fixer. Veiller à utiliser les rondelles en caoutchouc fournies sous les vis de montage pour empêcher l'eau de pénétrer dans le luminaire. En cas de problème d'écoulement d'eau le long du passage de câble, le point d'entrée du câble doit être rendu étanche.

**NE PAS** brancher à proximité de charges inductives, par ex. systèmes de climatisation, pompes à eau, etc. sans filtrage secteur approprié. Utiliser un module d'interface de suppression par groupe de six LUMINAIRES reliés au circuit.

**NE PAS** effectuer de test Megger ou de test d'isolation sur un circuit auquel un luminaire RETRO™ est relié.

**NE PAS** relier à un circuit doté d'un démarreur à chaud électronique.

**NE PAS** monter sur une surface horizontale où de l'eau peut s'accumuler.

**NE PAS** relier à un système domestique électronique sans s'assurer auprès du fabricant du système qu'il est adapté à la commande de ce luminaire HUNZA®.

**Avertissement :** ne pas suspendre le luminaire par les câbles rouge et noir car cela pourrait entraîner des fuites d'eau dans la tête.

**Avertissement :** les luminaires doubles, par ex. Twin Wall Spot, Pillar Lite sont dotés d'un transformateur électronique de 75 watts pour actionner les ampoules. Si deux ampoules de 50 watts sont installées, le luminaire ne fonctionnera pas. Le transformateur électronique possède un système d'arrêt de sécurité qui n'allumera pas les ampoules lorsque l'alimentation sera activée. Si cette situation se produit :

- Éteignez.
- Retirez les ampoules et remplacez-les par deux **ampoules de 20 watts**, puis rallumez.

**AVERTISSEMENT :** tenir compte de la chaleur générée par le luminaire lors du choix d'un emplacement.

**Entretien de l'inox :** pour entretenir la finition de l'inox 316, il est conseillé de laver le luminaire à l'eau, de temps à autre, afin d'empêcher l'accumulation de sel et



## MODE D'INSTALLATION



d'éléments corrosifs. Si des taches apparaissent, un nettoyant pour inox disponible dans le commerce est conseillé pour les éliminer.

### REMPACEMENT DE L'AMPOULE

**ATTENTION :** veiller à ce que l'alimentation électrique du luminaire soit désactivée avant de tenter tout remplacement d'ampoule. Le luminaire et l'ampoule peuvent être chauds. Veiller absolument à ce que la puissance en watts de l'ampoule de rechange soit correcte. Les ampoules de 50 watts sont les plus courantes. Cependant, les luminaires RETRO™ (Pillar Lite, Twin Wall Spot) sont tous dotés d'ampoules de **20 watts**. Si des ampoules ou capsules halogènes de puissance incorrecte sont utilisées, les luminaires RETRO™ risquent de ne pas s'allumer ou d'être surchargés.

#### Remplacement de l'ampoule du modèle Euro Spot Lite (MR11)

Dévisser la lentille du luminaire et retirer l'ampoule. Ne pas toucher la capsule de verre au milieu du réflecteur en enfonçant l'ampoule dans la douille en céramique. Remettre la lentille en place et serrer.

#### Méthode de remplacement de l'ampoule (MR16)

Utiliser exclusivement des ampoules à face ouverte et non pas des ampoules enveloppées de verre car ces dernières peuvent entraîner des fuites du luminaire. Dévisser la bague, retirer le joint et la lentille. Tirer sur l'ampoule jusqu'à ce que la douille en céramique apparaisse. Tenir la douille d'une main et retirer l'ampoule de l'autre, en faisant très attention. Ne pas toucher la capsule de verre au milieu du réflecteur en enfonçant l'ampoule dans la douille en céramique. Lors de la remise en place du joint et de la lentille, s'assurer qu'il n'y a aucune saleté dans le joint. Cela pourrait entraîner des fuites du luminaire.

Lorsque les ampoules doivent être remplacées, il est recommandé d'utiliser des ampoules de bonne qualité. Ne pas trop serrer la bague de la lentille car cela rendra le retrait difficile et risque de casser l'ampoule.

#### Pose du joint et de la lentille (sauf Euro Wall Spot Lite)

Placer la lentille par-dessus l'ampoule, puis le joint orange par-dessus la lentille. Visser la bague de la lentille.

### REMPACEMENT DE LA CAPSULE HALOGÈNE (PAGODA LITE)

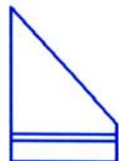
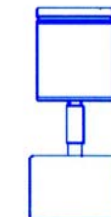
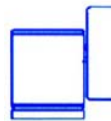
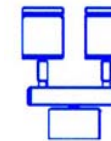
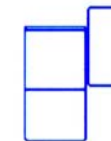
**ATTENTION :** veiller à ce que l'alimentation électrique du luminaire soit désactivée avant de tenter de remplacer l'ampoule.

Le luminaire et l'ampoule peuvent être chauds. Veiller absolument à ce que la puissance en watts de l'ampoule de rechange soit correcte. Une puissance en watts incorrecte peut causer la surcharge des transformateurs HUNZA® série IG, ce qui entraîne leur surchauffe et éteint, puis rallume les luminaires.

**AVERTISSEMENT :** ne pas toucher la capsule halogène avec les doigts. Laisser le sachet en plastique sur la capsule et l'enfoncer dans la douille. Retirer ensuite le sachet en plastique avant d'allumer. **Capsule halogène G4 20 watts maximum.**

### POSE DU DISPOSITIF ANTI-ÉBLOUISSEMENT GLARE GUARD (SAUF EURO WALL SPOT LITE)

Retirer la bague de la lentille avec soin, en veillant à ne pas faire tomber la lentille de verre, tout en maintenant le joint en place. Tenir le corps du luminaire fermement et visser la bague du Glare Guard sur le luminaire. Tout en continuant de tenir fermement le corps du luminaire, faire tourner le Glare Guard jusqu'à la position désirée.



## MODE D'INSTALLATION



### LUMINAIRES MURAUX EURO WALL SPOT, PAGODA LITE, PILLAR LITE, TWIN WALL SPOT, WALL DOWN LITE, WALL SPOT

IP66

**REMARQUE :** LES CONSIGNES DONNÉES DANS CE MODE D'INSTALLATION NE DOIVENT PAS ENFREINDRE LA RÉGLEMENTATION ÉLECTRIQUE LOCALE, QUI DOIT ÊTRE RESPECTÉE PAR TOUTES LES INSTALLATIONS TRAITÉES DANS CE DOCUMENT. VEUILLEZ CONSERVER CE MODE D'INSTALLATION À TITRE DE RÉFÉRENCE

En raison des nombreuses variétés de surfaces auxquelles les luminaires peuvent être fixés dans un bâtiment, il n'est pas possible de fournir un joint adapté à la brique, au béton, au bois, etc. Nous conseillons donc d'utiliser un mastic silicone qui non seulement adhèrera au luminaire mural mais également à la surface de fixation. Réaliser un joint étanche au moyen d'un isolant épais adhésif thermorétractable. Veiller à utiliser les rondelles en caoutchouc fournies sous les vis de montage pour empêcher l'eau de pénétrer dans la base du luminaire. En cas de possibilité d'écoulement d'eau le long du passage de câble, le point d'entrée du câble doit être rendu étanche.

#### **Recommandation :**

Faire courir tous les câbles basse tension dans des gaines flexibles pour un complément de protection.

Utiliser le kit de jonction de câble Hunza CJK #150.

Lorsque les ampoules ou capsules halogènes doivent être remplacées, il est recommandé d'utiliser des ampoules de bonne qualité. Ne pas trop serrer la bague de la lentille car cela rendra le retrait difficile et risque de casser l'ampoule.

**AVERTISSEMENT :** s'assurer qu'il n'y a aucune possibilité d'écoulement d'eau le long du passage de câbles au dos du luminaire.

**AVERTISSEMENT :** les luminaires doubles, par ex. Twin Wall Spot, peuvent être fournis avec deux ampoules 50 watts ou deux ampoules 20 watts (indiquées par la présence d'une étiquette 20 watts à l'intérieur du luminaire). S'assurer que ces luminaires sont reliés à un système adapté. Un transformateur d'une puissance de sortie en watts supérieure à celle requise entraînera une surtension et réduira considérablement la longévité de l'ampoule. La sortie du transformateur doit correspondre à la charge en watts de l'ampoule. Il est possible de relier les luminaires muraux à des transformateurs à usage interne pour éclairage standard si les transformateurs sont montés à l'intérieur. Les transformateurs des séries HUNZA® H20 & H50 sont conçus à cet effet et accompagnés d'une garantie de remplacement de cinq ans. Les transformateurs de la série HUNZA® WALLMOUNT peuvent également être employés.

**AVERTISSEMENT :** tenir compte de la chaleur générée par le luminaire lors du choix d'un emplacement.

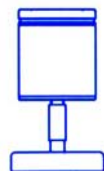
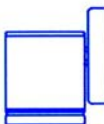
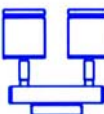
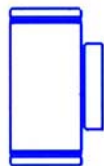
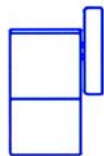
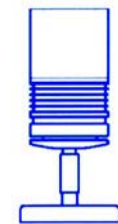
**Entretien de l'inox :** pour entretenir la finition de l'inox 316, il est conseillé de laver le luminaire à l'eau, de temps à autre, afin d'empêcher l'accumulation de sel et d'éléments corrosifs. Si des taches apparaissent, un nettoyant pour inox disponible dans le commerce est conseillé pour les éliminer.

#### **REPLACEMENT DE L'AMPOULE**

**ATTENTION :** veiller à ce que l'alimentation électrique du luminaire soit désactivée avant de tenter tout remplacement d'ampoule. Le luminaire et l'ampoule peuvent être chauds. Veiller absolument à ce que la puissance en watts de l'ampoule de rechange soit correcte. Une puissance en watts incorrecte peut causer la surcharge des transformateurs HUNZA® série IG, ce qui entraîne leur surchauffe et éteint les luminaires.

#### **POSE DU DISPOSITIF ANTI-ÉBLOUISSEMENT GLARE GUARD (SAUF EURO WALL SPOT LITE)**

Retirer la bague de la lentille avec soin, en veillant à ne pas faire tomber la lentille de verre, tout en maintenant le joint en place. Tenir le corps du luminaire fermement et visser la bague du Glare Guard sur le luminaire. Tout en continuant de tenir fermement le corps du luminaire, faire tourner le Glare Guard jusqu'à la position désirée



## MODE D'INSTALLATION



### LUMINAIRES EURO SPOT LITE, FERN LITE, SPIKE SPOT, SPIKESpot ADJUSTABLE & TWIN BAR LITE

IP66

**REMARQUE :** LES CONSIGNES DONNÉES DANS CE MODE D'INSTALLATION NE DOIVENT PAS ENFREINDRE LA RÉGLEMENTATION ÉLECTRIQUE LOCALE, QUI DOIT ÊTRE RESPECTÉE PAR TOUTES LES INSTALLATIONS TRAITÉES DANS CE DOCUMENT. VEUILLEZ CONSERVER CE MODE D'INSTALLATION À TITRE DE RÉFÉRENCE

Faciles à utiliser grâce à la pointe qui peut être enfoncée dans le sol, à l'emplacement désiré. Placer le luminaire Euro Spot, Fern Lite, Spike Spot, Spike Spot Adjustable ou Twin Bar Lite sur le sol, à l'emplacement voulu, puis faire courir le câble basse tension entre le transformateur (si le transformateur doit être enterré, son installation doit être effectuée par un électricien agréé de manière à répondre aux normes locales) et les Euro Spots, Spike Spots, Fern Lites ou Twin Bar Lites. Réaliser un joint étanche au moyen d'un isolant épais adhésif thermorétractable afin d'éviter les fuites d'eau à l'intérieur du raccord de câbles. Une fois cette opération exécutée, enfoncer les Euro Spots, Spike Spots, Fern Lites ou Twin Bar Lites dans le sol, aux positions désirées.

#### **Recommandation :**

Faire courir tous les câbles basse tension dans des gaines flexibles pour un complément de protection.

Utiliser le kit de jonction de câble Hunza CJK #150.

Lorsque les ampoules doivent être remplacées, il est recommandé d'utiliser des ampoules de bonne qualité. Ne pas trop serrer la bague de la lentille car cela rendra le retrait difficile et risque de casser l'ampoule.

Laisser un supplément de câble pour permettre de déplacer le luminaire au fur et à mesure de la croissance du feuillage.

**AVERTISSEMENT :** tenir compte de la chaleur générée par le luminaire lors du choix d'un emplacement.

**Entretien de l'inox :** pour entretenir la finition de l'inox 316, il est conseillé de laver le luminaire à l'eau, de temps à autre, afin d'empêcher l'accumulation de sel et d'éléments corrosifs. Si des taches apparaissent, un nettoyant pour inox disponible dans le commerce est conseillé pour les éliminer.

#### **REPLACEMENT DE L'AMPOULE**

**ATTENTION :** veiller à ce que l'alimentation électrique du luminaire soit désactivée avant de tenter tout remplacement d'ampoule.

Le luminaire et l'ampoule peuvent être chauds. Veiller absolument à ce que la puissance en watts de l'ampoule de rechange soit correcte. Une puissance en watts incorrecte peut causer la surcharge des transformateurs HUNZA® série IG, ce qui entraîne leur surchauffe et éteint, puis rallume les luminaires.

#### **REPLACEMENT DE LA CAPSULE HALOGÈNE (FERNLITE)**

Ne pas toucher la capsule halogène avec les doigts. Laisser le sachet en plastique sur la capsule et l'enfoncer dans la douille. Retirer ensuite le sachet en plastique avant d'allumer.

**Capsule halogène G4 20 watts maximum.**

#### **POSE DU DISPOSITIF ANTI-ÉBLOUISSEMENT GLARE GUARD (SAUF EURO SPOT)**

Retirer la bague de la lentille avec soin, en veillant à ne pas faire tomber la lentille de verre, tout en maintenant le joint en place. Tenir le corps du luminaire fermement et visser la bague du Glare Guard sur le luminaire. Tout en continuant de tenir fermement le corps du luminaire, faire tourner le Glare Guard jusqu'à la position désirée.

#### **Méthode de remplacement de l'ampoule (MR16)**

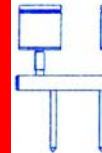
Utiliser exclusivement des ampoules à face ouverte, car les ampoules enveloppées de verre peuvent entraîner des fuites du luminaire. Dévisser la bague, retirer le joint et la lentille. Tirer sur l'ampoule jusqu'à ce que la douille en céramique apparaisse. Tenir la douille d'une main et retirer l'ampoule de l'autre, en faisant très attention. Ne pas toucher la capsule de verre au milieu du réflecteur en enfonçant l'ampoule dans la douille en céramique. Lors de la remise en place du joint et de la lentille, s'assurer qu'il n'y a aucune saleté dans le joint. Cela pourrait entraîner des fuites du luminaire.

#### **Remplacement de l'ampoule du modèle Euro Spot Lite (MR11)**

Dévisser la lentille du luminaire et retirer l'ampoule. Ne pas toucher la capsule de verre au milieu du réflecteur en enfonçant l'ampoule dans la douille en céramique. Remettre la lentille en place et serrer.

#### **Pose du joint et de la lentille (sauf EuroSpot)**

Placer la lentille par-dessus l'ampoule, puis le joint orange par-dessus la lentille. Visser la bague ou la bride de la lentille.



## MODE D'INSTALLATION



### LUMINAIRES DE SOL FLOOR LITE, PATH LITE, STEP LITE (AVEC BOÎTE D'ENCASTREMENT) IP68

**REMARQUE :** LES CONSIGNES DONNÉES DANS CE MODE D'INSTALLATION NE DOIVENT PAS ENFREINDRE LA RÉGLEMENTATION ÉLECTRIQUE LOCALE, QUI DOIT ÊTRE RESPECTÉE PAR TOUTES LES INSTALLATIONS TRAITÉES DANS CE DOCUMENT. VEUILLEZ CONSERVER CE MODE D'INSTALLATION À TITRE DE RÉFÉRENCE

Retirer le luminaire de la boîte d'encastrement dorée. Poser la boîte à l'emplacement désiré. S'assurer que le haut de la boîte est dans l'alignement du sol fini. Poser la gaine sur la boîte en s'assurant que toutes les jointures sont étanches et pré-câbler avec un câble faible tension. S'assurer que le haut de la boîte est protégé lorsque le béton est coulé. Réaliser un joint étanche avec le câble faible tension au moyen d'un isolant épais adhésif thermorétractable, et faire glisser le luminaire dans la boîte d'encastrement.

**Recommandation :** faire courir tous les câbles basse tension dans des gaines flexibles pour un complément de protection.

Utiliser le kit de jonction de câble Hunza CJK #150.

Des ampoules 20 watts sont vivement conseillées en raison de la chaleur générée.

**Remarque :** ce luminaire n'est PAS adapté au passage de véhicules.

**AVERTISSEMENT :** tenir compte de la chaleur générée par le luminaire lors du choix d'un emplacement.

#### PATH LITE ou STEP LITE AVEC BOÎTE D'ENCASTREMENT IP68

Fixer la boîte à l'emplacement désiré. S'assurer que le haut de la boîte est dans l'alignement du sol fini ou que la boîte du modèle Step Lite est dans l'alignement du mur fini. Poser la gaine sur la boîte en s'assurant que toutes les jointures sont étanches et pré-câbler avec un câble faible tension. S'assurer que le haut de la boîte est protégé lorsque le béton est coulé. Réaliser un joint étanche avec le câble faible tension au moyen d'un isolant épais adhésif thermorétractable, et faire glisser le luminaire dans la boîte d'encastrement.

**Recommandation :** faire courir tous les câbles basse tension dans des gaines flexibles pour un complément de protection.

Utiliser le kit de jonction de câble Hunza CJK #150.

Des ampoules 20 watts sont vivement conseillées en raison de la chaleur générée.

**Remarque :** le modèle Path Lite n'est pas adapté au passage de véhicules.

**AVERTISSEMENT :** tenir compte de la chaleur générée par le luminaire lors du choix d'un emplacement.

**Entretien de l'inox :** pour entretenir la finition de l'inox 316, il est conseillé de laver le luminaire à l'eau, de temps à autre, afin d'empêcher l'accumulation de sel et d'éléments corrosifs. Si des taches apparaissent, un nettoyeur pour inox disponible dans le commerce est conseillé pour les éliminer.

#### REMPLACEMENT DE L'AMPOULE

**ATTENTION :** veiller à ce que l'alimentation électrique du luminaire soit désactivée avant de tenter tout remplacement d'ampoule. Le luminaire et l'ampoule peuvent être chauds. Veiller absolument à ce que la puissance en watts de l'ampoule de rechange soit correcte. Une puissance en watts incorrecte peut causer la surcharge des transformateurs **HUNZA®** série IG, ce qui entraîne leur surchauffe et éteint, puis rallume les luminaires.

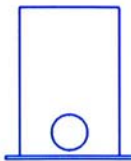
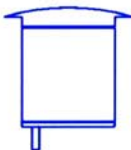
##### Méthode de remplacement de l'ampoule (MR16)

Utiliser exclusivement des ampoules à face ouverte et non pas des ampoules enveloppées de verre car ces dernières peuvent entraîner des fuites du luminaire. Dévisser la bride, retirer le joint et la lentille. Tirer sur l'ampoule jusqu'à ce que la douille en céramique apparaisse. Tenir la douille d'une main et retirer l'ampoule de l'autre, en faisant très attention. Ne pas toucher la capsule de verre au milieu du réflecteur en enfonçant l'ampoule dans la douille en céramique. Lors de la remise en place du joint et de la lentille, s'assurer qu'il n'y a aucune saleté dans le joint. Cela pourrait entraîner des fuites du luminaire.

##### Pose du joint et de la lentille

Placer la lentille par-dessus l'ampoule, puis le joint orange par-dessus la lentille. Visser la bride.

Lorsque les ampoules doivent être remplacées, il est recommandé d'utiliser des ampoules de bonne qualité. Ne pas trop serrer la bague de la lentille car cela rendra le retrait difficile et risque de casser l'ampoule.



## MODE D'INSTALLATION



### LUMINAIRES DE SOL STEP LITE, STEP LITE EYELID, STEP LITE, LOW LUX PATH LITE (SANS BOÎTE D'ENCASTREMENT) IP68

**REMARQUE :** LES CONSIGNES DONNÉES DANS CE MODE D'INSTALLATION NE DOIVENT PAS ENFREINDRE LA RÉGLEMENTATION ÉLECTRIQUE LOCALE, QUI DOIT ÊTRE RESPECTÉE PAR TOUTES LES INSTALLATIONS TRAITÉES DANS CE DOCUMENT. VEUILLEZ CONSERVER CE MODE D'INSTALLATION À TITRE DE RÉFÉRENCE

Perçer un trou de 65 mm de diamètre (assez profond pour recevoir suffisamment de câble afin de faciliter le remplacement d'ampoule) et deux trous de montage espacés de 75 mm. Faire courir le câble basse tension entre le transformateur (si le transformateur doit être enterré, son installation doit être effectuée par un électricien agréé de manière à répondre aux normes locales) et le spot Step Lite. Réaliser un joint étanche au moyen d'un isolant épais adhésif thermorétractable. Enrouler une petite partie de câble derrière le spot pour lui permettre d'être retiré lors du remplacement de l'ampoule, puis visser en place en utilisant les chevilles et les vis fournies.

#### Recommandation :

Faire courir tous les câbles basse tension dans des gaines flexibles pour un complément de protection.

Utiliser le kit de jonction de câble Hunza CJK #150.

**AVERTISSEMENT :** tenir compte de la chaleur générée par le luminaire lors du choix d'un emplacement.

**Entretien de l'inox :** pour entretenir la finition de l'inox 316, il est conseillé de laver le luminaire à l'eau, de temps à autre, afin d'empêcher l'accumulation de sel et d'éléments corrosifs. Si des taches apparaissent, un nettoyeur pour inox disponible dans le commerce est conseillé pour les éliminer.

#### REMPLACEMENT DE L'AMPOULE

**ATTENTION :** veiller à ce que l'alimentation électrique du luminaire soit désactivée avant de tenter tout remplacement d'ampoule.

Le luminaire et l'ampoule peuvent être chauds. Veiller absolument à ce que la puissance en watts de l'ampoule de rechange soit correcte. Une puissance en watts incorrecte peut causer la surcharge des transformateurs **HUNZA®** série IG, ce qui entraîne leur surchauffe et éteint les luminaires.

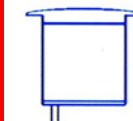
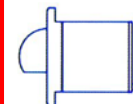
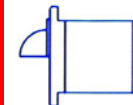
##### Méthode de remplacement de l'ampoule (MR16)

Utiliser exclusivement des ampoules à face ouverte et non pas des ampoules enveloppées de verre car ces dernières peuvent entraîner des fuites du luminaire. Dévisser la bride, retirer le joint et la lentille. Tirer sur l'ampoule jusqu'à ce que la douille en céramique apparaisse. Tenir la douille d'une main et retirer l'ampoule de l'autre, en faisant très attention. Ne pas toucher la capsule de verre au milieu du réflecteur en enfonçant l'ampoule dans la douille en céramique. Lors de la remise en place du joint et de la lentille, s'assurer qu'il n'y a aucune saleté dans le joint. Cela pourrait entraîner des fuites du luminaire.

##### Pose du joint et de la lentille

Placer la lentille par-dessus l'ampoule, puis le joint orange par-dessus la lentille. Visser la bride.

Lorsque les ampoules doivent être remplacées, il est recommandé d'utiliser des ampoules de bonne qualité. Ne pas trop serrer la bague de la lentille car cela rendra le retrait difficile et risque de casser l'ampoule.



## MODE D'INSTALLATION



### LUMINAIRE DE SOL ENCASTRÉ HUNZA INGROUND 1-11

IP66 AS/NZS3108 CC

**REMARQUE :** LES CONSIGNES DONNÉES DANS CE MODE D'INSTALLATION NE DOIVENT PAS ENFREINDRE LA RÉGLEMENTATION ÉLECTRIQUE LOCALE, QUI DOIT ÊTRE RESPECTÉE PAR TOUTES LES INSTALLATIONS TRAITÉES DANS CE DOCUMENT. VEUILLEZ CONSERVER CE MODE D'INSTALLATION À TITRE DE RÉFÉRENCE

Le modèle Inground 1-11 est conçu pour être monté au même niveau que le niveau fini du sol bétonné, pavé, goudronné, etc. La bride est retirée en desserrant les quatre vis avec la clé coudée fournie. Le luminaire est ensuite fixé dans la boîte d'encastrement par deux vis autotaraudeuses.

Retirer le luminaire de la boîte d'encastrement et poser la boîte à l'emplacement désiré. S'assurer de la présence de matériau d'évacuation de l'eau sous la boîte d'encastrement pour empêcher l'eau de s'accumuler à l'intérieur. S'il est prévu que des véhicules roulent sur le luminaire, du béton doit être coulé autour et au-dessous de la boîte pour s'assurer qu'elle pourra en supporter le poids. La vitesse de passage des véhicules ne doit pas dépasser 10 km/h et leur poids 1 500 kg. Les branchements au secteur doivent être effectués par un électricien agréé. Un raccord de câble étanche doit être réalisé pour empêcher le luminaire d'attirer de l'eau vers le câble d'entrée. Fixer le luminaire dans la boîte d'encastrement au moyen des deux vis autotaraudeuses fournies et régler son orientation, puis remettre la lentille et la bride en place.

#### Version pour terrasse bois

Découper un trou de 165 mm dans le bois. Fixer le luminaire dans le bois de la terrasse au moyen des deux vis autotaraudeuses fournies et régler son orientation, puis remettre la lentille et la bride en place. Les branchements au secteur doivent être effectués par un électricien agréé. Un raccord de câble étanche doit être réalisé pour empêcher le luminaire d'attirer de l'eau vers le câble d'entrée.

La version du luminaire à monter sur terrasse bois n'est pas adaptée au passage de véhicules.

**AVERTISSEMENT :** tenir compte de la chaleur générée par le luminaire lors du choix d'un emplacement.

Lors du remplacement de l'ampoule : veiller à asseoir l'ampoule correctement entre les deux barres du support de douille pour éviter de faire disjoncter.

La vitesse de passage des véhicules ne doit pas dépasser 10 km/h et leur poids 1 500 kg. La lentille ne doit pas être recouverte d'une matière inflammable.

**Entretien de l'inox :** pour entretenir la finition de l'inox 316, il est conseillé de laver le luminaire à l'eau, de temps à autre, afin d'empêcher l'accumulation de sel et d'éléments corrosifs. Si des taches apparaissent, un nettoyant pour inox disponible dans le commerce est conseillé pour les éliminer.

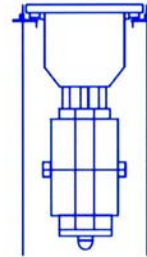
#### REPLACEMENT DE L'AMPOULE

**ATTENTION :** veiller à ce que l'alimentation électrique du luminaire soit désactivée avant de tenter tout remplacement d'ampoule.

Le luminaire et l'ampoule peuvent être chauds. Veiller absolument à ce que la puissance en watts de l'ampoule de rechange soit correcte.

Lorsque les ampoules doivent être remplacées, il est recommandé d'utiliser des ampoules de bonne qualité.

**Remplacement de l'ampoule du modèle IG 1-11 :** la bride est retirée en desserrant les quatre vis avec la clé coudée fournie. Le luminaire est ensuite fixé dans la boîte d'encastrement par deux vis autotaraudeuses. Retirer l'ampoule par la barre transversale. ATTENTION : l'ampoule risque d'être chaude ! Déconnecter les bornes embrochables de l'ampoule, puis les reconnecter à la nouvelle ampoule et utiliser la barre transversale pour la remettre en place.



## MODE D'INSTALLATION



### LUMINAIRES DE BASSIN POND LITE

IP68



**REMARQUE :** LES CONSIGNES DONNÉES DANS CE MODE D'INSTALLATION NE DOIVENT PAS ENFREINDRE LA RÉGLEMENTATION ÉLECTRIQUE LOCALE, QUI DOIT ÊTRE RESPECTÉE PAR TOUTES LES INSTALLATIONS TRAITÉES DANS CE DOCUMENT. VEUILLEZ CONSERVER CE MODE D'INSTALLATION À TITRE DE RÉFÉRENCE

Prendre soin, lors du montage du modèle Pond Lite, de ne pas percer la membrane d'étanchéité du bassin, ce qui pourrait entraîner des fuites. Si le perçage de trous n'est pas approprié, utiliser une version lestée du modèle Pond Lite. Utiliser la vis et la cheville inox fournies pour monter le luminaire. Le modèle Pond Lite est fourni avec un câble de 3 mètres qui doit être relié au câble de sortie du transformateur, en réalisant un joint étanche au moyen d'un isolant épais adhésif thermorétractable à l'extérieur du bassin. Si le transformateur doit être enterré, son installation doit être effectuée par un électricien agréé de manière à répondre aux normes locales.

#### Recommandation :

Faire courir tous les câbles basse tension dans des gaines flexibles pour un complément de protection.

Utiliser le kit de jonction de câble Hunza CJK #150.

Lorsque les ampoules doivent être remplacées, il est recommandé d'utiliser des ampoules de bonne qualité. Ne pas trop serrer la bague de la lentille car cela rendra le retrait difficile et risque de casser l'ampoule.

**VEUILLEZ NOTER :** les produits chimiques pour piscines, l'eau calcaire et l'eau salée risquent d'endommager le revêtement de finition. Des luminaires inox devraient être utilisés dans ces situations.

#### POSE DU DISPOSITIF ANTI-ÉBLOUISSEMENT GLARE GUARD

Retirer la bague de la lentille avec soin, en veillant à ne pas faire tomber la lentille de verre, tout en maintenant le joint en place. Tenir le corps du luminaire fermement et visser la bague du Glare Guard sur le luminaire. Tout en continuant de tenir fermement le corps du luminaire, faire tourner le Glare Guard jusqu'à la position désirée.

**Entretien de l'inox :** pour entretenir la finition de l'inox 316, il est conseillé de laver le luminaire à l'eau, de temps à autre, afin d'empêcher l'accumulation de sel et d'éléments corrosifs. Si des taches apparaissent, un nettoyant pour inox disponible dans le commerce est conseillé pour les éliminer.

#### REPLACEMENT DE L'AMPOULE

**ATTENTION :** veiller à ce que l'alimentation électrique du luminaire soit désactivée avant de tenter tout remplacement d'ampoule.

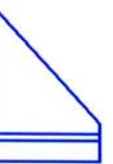
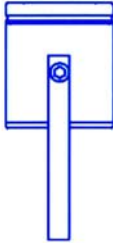
Le luminaire et l'ampoule peuvent être chauds. Veiller absolument à ce que la puissance en watts de l'ampoule de rechange soit correcte. Une puissance en watts incorrecte peut causer la surcharge des transformateurs **HUNZA®** série IG, ce qui entraîne leur surchauffe et éteint, puis rallume les luminaires.

#### Méthode de remplacement de l'ampoule (MR16)

Utiliser exclusivement des ampoules à face ouverte et non pas des ampoules enveloppées de verre car ces dernières peuvent entraîner des fuites du luminaire. Dévisser la bride, retirer le joint et la lentille. Tirer sur l'ampoule jusqu'à ce que la douille en céramique apparaisse. Tenir la douille d'une main et retirer l'ampoule de l'autre, en faisant très attention. Ne pas toucher la capsule de verre au milieu du réflecteur en enfonçant l'ampoule dans la douille en céramique. Lors de la remise en place du joint et de la lentille, s'assurer qu'il n'y a aucune saleté dans le joint. Cela pourrait entraîner des fuites du luminaire.

#### Pose du joint et de la lentille

Placer la lentille par-dessus l'ampoule, puis le joint orange par-dessus la lentille. Visser la bague de la lentille.



## MODE D'INSTALLATION



# LUMINAIRES SINGLE & TWIN POLE LITE, TIER LITE & BORDER LITE

IP66

**REMARQUE :** LES CONSIGNES DONNÉES DANS CE MODE D'INSTALLATION NE DOIVENT PAS ENFREINDRE LA RÉGLEMENTATION ÉLECTRIQUE LOCALE, QUI DOIT ÊTRE RESPECTÉE PAR TOUTES LES INSTALLATIONS TRAITÉES DANS CE DOCUMENT. VEUILLEZ CONSERVER CE MODE D'INSTALLATION À TITRE DE RÉFÉRENCE

Faire courir le câble basse tension à partir du transformateur (si le transformateur doit être enterré, son installation doit être effectuée par un électricien agréé de manière à répondre aux normes locales) dans une gaine flexible. Réaliser un joint étanche au moyen d'un isolant épais adhésif thermorétractable entre le câble du luminaire et le câble d'alimentation.

**AVERTISSEMENT :** tenir compte de la chaleur générée par le luminaire lors du choix d'un emplacement.

**Recommandation :** faire courir tous les câbles basse tension dans des gaines flexibles pour un complément de protection. Utiliser le kit de jonction de câble Hunza CJK #150. Lorsque les ampoules doivent être remplacées, il est recommandé d'utiliser des ampoules de bonne qualité. Ne pas trop serrer la bague de la lentille car cela rendra le retrait difficile et risque de casser l'ampoule.

### REPLACEMENT DE L'AMPOULE

**ATTENTION :** veiller à ce que l'alimentation électrique du luminaire soit désactivée avant de tenter tout remplacement d'ampoule. Le luminaire et l'ampoule peuvent être chauds. Veiller absolument à ce que la puissance en watts de l'ampoule de rechange soit correcte. Une puissance en watts incorrecte peut causer la surcharge des transformateurs HUNZA® série IG, ce qui entraîne leur surchauffe et éteint, puis rallume les luminaires.

**Tier Lite :** tenir l'anneau de métal de la lentille (ne pas tenir l'abat-jour) pour visser et dévisser l'abat-jour et la lentille afin d'accéder à la douille. S'assurer que le joint est dépourvu de saleté avant de remettre l'abat-jour en place.

**Border Lite :** retirer soigneusement les quatre vis de la plaque avant et remplacer la capsule. S'assurer que le joint est dépourvu de saleté avant de remettre la plaque avant en place. Ne pas serrer les vis excessivement car cela rendra très difficile le retrait des vis à l'avenir.

**AVERTISSEMENT CONCERNANT LES MODÈLES TIER LITE & BORDER LITE :** ne pas toucher la capsule halogène avec les doigts. Laisser le sachet en plastique sur la capsule et l'enfoncer dans la douille. Retirer ensuite le sachet en plastique avant d'allumer.

Tier Lite & Border Lite : capsule halogène de 20 watts maximum.

**Remplacement de l'ampoule (MR16) :** utiliser exclusivement des ampoules à face ouverte et non pas des ampoules enveloppées de verre car ces dernières peuvent entraîner des fuites du luminaire. Dévisser la bague, retirer le joint et la lentille. Tirer sur l'ampoule jusqu'à ce que la douille en céramique apparaisse. Tenir la douille d'une main et retirer l'ampoule de l'autre, en faisant très attention. Ne pas toucher la capsule de verre au milieu du réflecteur en enfonçant l'ampoule dans la douille en céramique. Lors de la remise en place du joint et de la lentille, s'assurer qu'il n'y a aucune saleté dans le joint. Cela pourrait entraîner des fuites du luminaire.

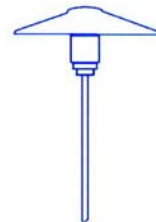
### Pose du joint et de la lentille (sauf Tier Lite)

Placer la lentille par-dessus l'ampoule, puis le joint orange par-dessus la lentille. Visser la bague de la lentille.

### POSE DU DISPOSITIF ANTI-ÉBLOUISSEMENT GLARE GUARD (POLE LITES)

Retirer la bague de la lentille avec soin, en veillant à ne pas faire tomber la lentille de verre, tout en maintenant le joint en place. Tenir le corps du luminaire fermement et visser la bague du Glare Guard sur le luminaire. Tout en continuant de tenir fermement le corps du luminaire, faire tourner le Glare Guard jusqu'à la position désirée.

**Entretien de l'inox :** pour entretenir la finition de l'inox 316, il est conseillé de laver le luminaire à l'eau, de temps à autre, afin d'empêcher l'accumulation de sel et d'éléments corrosifs. Si des taches apparaissent, un nettoyant pour inox disponible dans le commerce est conseillé pour les éliminer.



## MODE D'INSTALLATION



# LUMINAIRES SINGLE & TWIN POLE LITE, TIER LITE & BORDER LITE RETRO™ IP66 AS/NZS3108



**REMARQUE :** LES CONSIGNES DONNÉES DANS CE MODE D'INSTALLATION NE DOIVENT PAS ENFREINDRE LA RÉGLEMENTATION ÉLECTRIQUE LOCALE, QUI DOIT ÊTRE RESPECTÉE PAR TOUTES LES INSTALLATIONS TRAITÉES DANS CE DOCUMENT. VEUILLEZ CONSERVER CE MODE D'INSTALLATION À TITRE DE RÉFÉRENCE

Préparer un coulis de béton. S'assurer que la gaine dépasse du coulis et qu'au moins 500 mm de câble dépassent de la gaine. Dévisser les vis sans tête et retirer la section inférieure du tube sous la section contenant la douille. L'enfoncer dans le coulis de béton, par-dessus la gaine, et tirer le câble à travers le tube. S'assurer qu'il y a du béton au bas du piquet et que le piquet est bien vertical avant que le béton ne durcisse. Il doit y avoir du béton au bas du tube pour empêcher l'accumulation d'humidité. Dévisser le raccord en PVC orange à la base de la section contenant la douille et le faire glisser par-dessus le cordon d'alimentation 230/240 volts. Relier le fil de phase (actif) au fil ROUGE du luminaire et le fil neutre au fil NOIR du luminaire. Remettre le raccord en PVC orange en place sur la tige orange du luminaire et poser la section contenant la douille sur le tube. Fixer au moyen des vis sans tête inox fournies.

**NE PAS** utiliser de commande d'intensité d'éclairage à courant alternatif de bord de fuite. Utiliser uniquement une commande d'intensité d'éclairage de bord d'attaque.

**NE PAS** brancher à proximité de charges inductives, par ex. systèmes de climatisation, pompes à eau, etc. sans filtrage secteur approprié. Utiliser un module d'interface de suppression par groupe de six LUMINAIRES reliés au circuit.

**NE PAS** effectuer de test Megger ou de test d'isolation sur un circuit auquel un luminaire est relié.

**NE PAS** relier à un circuit doté d'un démarreur à chaud électronique.

**NE PAS** relier à un système domestique électronique sans s'assurer auprès du fabricant du système qu'il est adapté à la commande de ce luminaire HUNZA®.

**Avertissement :** les luminaires à double ampoule, par ex. Twin Pole Lite sont dotés d'un transformateur électronique 50 watts. Si deux ampoules de 50 watts sont installées, le luminaire ne fonctionnera pas. Le transformateur électronique possède un système d'arrêt de sécurité qui n'allumera pas les ampoules lorsque l'alimentation sera activée.

Si cette situation se produit : a) Éteignez., b) Retirez les ampoules et remplacez-les par deux ampoules de 20 watts, puis rallumez.

**AVERTISSEMENT :** tenir compte de la chaleur générée par le luminaire lors du choix d'un emplacement.

### REPLACEMENT DE L'AMPOULE

**ATTENTION :** veiller à ce que l'alimentation électrique du luminaire soit désactivée avant de tenter tout remplacement d'ampoule. Le luminaire et l'ampoule peuvent être chauds. Veiller absolument à ce que la puissance en watts de l'ampoule de rechange soit correcte. Les ampoules 50 watts sont les plus courantes mais les luminaires RETRO™, par ex. Twin Pole Lite et les luminaires reliés à des transformateurs HUNZA® IG40 sont tous dotés d'ampoules 20 watts. Des ampoules de puissance incorrecte peuvent, dans le cas des luminaires RETRO™, surcharger le transformateur et empêcher l'allumage et, dans le cas des transformateurs HUNZA® IG, causer une surcharge qui entraînera la surchauffe du transformateur et fera éteindre et allumer les luminaires.

**AVERTISSEMENT CONCERNANT LES MODÈLES TIER LITE & BORDER LITE :** ne pas toucher la capsule halogène avec les doigts. Laisser le sachet en plastique sur la capsule et l'enfoncer dans la douille. Retirer ensuite le sachet en plastique avant d'allumer.

Tier Lite & Border Lite : capsule halogène G4 de 20 watts maximum.

### Méthode de remplacement de l'ampoule (MR16)

Utiliser exclusivement des ampoules à face ouverte et non pas des ampoules enveloppées de verre car ces dernières peuvent entraîner des fuites du luminaire. Dévisser la bague, retirer le joint et la lentille. Tirer sur l'ampoule jusqu'à ce que la douille en céramique apparaisse. Tenir la douille d'une main et retirer l'ampoule de l'autre, en faisant très attention. Ne pas toucher la capsule de verre au milieu du réflecteur en enfonçant l'ampoule dans la douille en céramique. Lors de la remise en place du joint et de la lentille, s'assurer qu'il n'y a aucune saleté dans le joint. Cela pourrait entraîner des fuites du luminaire.

### Pose du joint et de la lentille (sauf Tier Lite)

Placer la lentille par-dessus l'ampoule, puis le joint orange par-dessus la lentille. Visser la bague de la lentille. Lorsque les ampoules doivent être remplacées, il est recommandé d'utiliser des ampoules de bonne qualité. Ne pas trop serrer la bague de la lentille car cela rendra le retrait difficile et risque de casser l'ampoule.

### POSE DU DISPOSITIF ANTI-ÉBLOUISSEMENT GLARE GUARD (POLE LITES)

Retirer la bague de la lentille avec soin, en veillant à ne pas faire tomber la lentille de verre, tout en maintenant le joint en place. Tenir le corps du luminaire fermement et visser la bague du Glare Guard sur le luminaire. Tout en continuant de tenir fermement le corps du luminaire, faire tourner le Glare Guard jusqu'à la position désirée.

**Entretien de l'inox :** pour entretenir la finition de l'inox 316, il est conseillé de laver le luminaire à l'eau, de temps à autre, afin d'empêcher l'accumulation de sel et d'éléments corrosifs. Si des taches apparaissent, un nettoyant pour inox disponible dans le commerce est conseillé pour les éliminer.



## MODE D'INSTALLATION



### LUMINAIRES POUR PISCINE POOL LITE

Testés et conformes à la norme IP68 AS1929

**REMARQUE :** LES CONSIGNES DONNÉES DANS CE MODE D'INSTALLATION NE DOIVENT PAS ENFREINDRE LA RÉGLEMENTATION ÉLECTRIQUE LOCALE, QUI DOIT ÊTRE RESPECTÉE PAR TOUTES LES INSTALLATIONS TRAITÉES DANS CE DOCUMENT. VEUILLEZ CONSERVER CE MODE D'INSTALLATION À TITRE DE RÉFÉRENCE

1) **Piscines en fibre de verre** : découper un trou de 85 mm dans la paroi de la piscine, à la hauteur voulue. Monter la boîte d'encastrement dans le trou, en utilisant un mastic adéquat qui adhèrera à la fibre de verre et à la boîte d'encastrement en PVC (la paroi de la piscine peut avoir une épaisseur de jusqu'à 20 mm). Fixer la boîte d'encastrement en place en serrant l'écrou fourni.

2) **Piscines béton existantes** : découper un trou de 85 mm dans la paroi de béton. Appliquer de l'époxy autour du trou et fixer la boîte d'encastrement par les trois trous de montage pratiqués dans la bride, en utilisant les vis inox fournies. La bride de la boîte repose ensuite à la surface de la paroi de la piscine. Elle est dissimulée par la bride du luminaire une fois que ce dernier est en place.

3) **Piscines béton neuves** : appliquer une colle à PVC à la boîte d'encastrement en PVC et la rouler dans du sable. Cela permet au plâtre/ciment de mieux adhérer à la boîte. Utiliser les trous de l'écrou de fixation pour relier la boîte d'encastrement au renforcement métallique. La boîte est ensuite retenue en position par du plâtre/béton l'enveloppant complètement de tous les côtés, à l'exception de l'ouverture utilisée pour la mise en place du luminaire. La bride doit être dans l'alignement de la paroi de la piscine. La boîte d'encastrement est étudiée de manière à permettre la pose de carrelage sur la bride de la boîte. Les luminaires inox sont ensuite posés dans l'alignement des carreaux.

**Branchement électrique** : une gaine rigide de 20 mm est insérée dans l'entrée de gaine à l'arrière de la boîte d'encastrement en utilisant une colle à solvant pour PVC afin de réaliser un joint étanche. Lorsque le luminaire est inséré dans la boîte, l'eau est repoussée vers le haut de la gaine. Le câble doit être terminé au-dessus du niveau de l'eau pour empêcher la pénétration d'eau au point de jonction. Un transformateur protégé par fusible (pas de protection thermique) du côté sortie à très basse tension devrait être utilisé (la série HUNZA® Wall Mount Pool est recommandée). Se reporter à la réglementation électrique locale concernant l'utilisation d'un fusible en sortie de transformateur, ainsi que les détails des règles relatives aux installations électriques pour piscines.

**Mise à la terre** : se reporter à la réglementation locale concernant la mise à la terre et procéder en conséquence.

**Avertissement** : ne pas utiliser le luminaire lorsque la piscine est vide. La chaleur risque d'endommager la boîte d'encastrement en PVC.

#### **ATTENTION : propriétés de l'acier inoxydable 316**

Veillez lire ce qui suit attentivement. Il s'agit d'attirer votre attention sur quelques points importants concernant les propriétés de l'acier inoxydable 316.



## MODE D'INSTALLATION



1). L'acier inoxydable 316 peut être utilisé dans de l'eau dont le niveau de chlore (gaz dissout dans l'eau) ne dépasse pas 3 parties par million. Le chlore sert à empêcher l'accumulation biologique dans l'eau.

2). L'acier inoxydable 316 peut être utilisé dans de l'eau dont le niveau de chlore ne dépasse pas 1000 parties par million, avec un pH de 7.

3). Le facteur de corrosion peut doubler à chaque augmentation de 10 degrés de la température de l'eau.

4). Pendant la première semaine, une fois que la piscine est remplie, la concentration chimique est souvent accrue à un niveau cinq fois supérieur au niveau normal. Après la première semaine, les produits chimiques peuvent retourner aux niveaux normaux. La corrosion du luminaire est donc susceptible d'être grave pendant cette période. Ce problème peut être empêché en retirant le luminaire de sa boîte d'encastrement et en le plaçant hors de l'eau jusqu'à ce que le niveau chimique redevienne normal.

5). S'il y a corrosion et si elle n'est pas grave, les taches peuvent être éliminées avec de l'eau douce et du détergeant. Si le détergeant n'élimine pas les taches, un produit tel que le Jenolite peut être utilisé. Le Jenolite est une solution d'acide phosphorique et doit être utilisé avec prudence ! Les recommandations du fabricant doivent être respectées.

6). Si vous n'êtes **pas** certain(e) que le niveau chimique restera inférieur aux niveaux indiqués ci-dessus après la première semaine, une version électropolie est également disponible. L'électropolissage peut accroître la résistance à la corrosion du luminaire de 33 %.

#### **REMPACEMENT DE L'AMPOULE**

**ATTENTION :** veiller à ce que l'alimentation électrique du luminaire soit désactivée avant de tenter tout remplacement d'ampoule.

Le luminaire et l'ampoule peuvent être chauds. Veiller absolument à ce que la puissance en watts de l'ampoule de rechange soit correcte. Les ampoules de puissance incorrecte peuvent causer la surcharge des transformateurs.

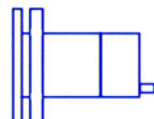
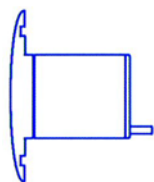
#### **Méthode de remplacement de l'ampoule (MR16)**

Utiliser exclusivement des ampoules à face ouverte et non pas des ampoules enveloppées de verre car ces dernières peuvent entraîner des fuites du luminaire. Dévisser la bride, retirer le joint et la lentille. Tirer sur l'ampoule jusqu'à ce que la douille en céramique apparaisse. Tenir la douille d'une main et retirer l'ampoule de l'autre, en faisant très attention. Ne pas toucher la capsule de verre au milieu du réflecteur en enfonçant l'ampoule dans la douille en céramique. Lors de la remise en place du joint et de la lentille, s'assurer qu'il n'y a aucune saleté dans le joint. Cela pourrait entraîner des fuites du luminaire.

#### **Pose du joint et de la lentille**

Placer la lentille par-dessus l'ampoule, puis le joint orange par-dessus la lentille. Visser la bride.

Lorsque les ampoules doivent être remplacées, il est recommandé d'utiliser des ampoules de bonne qualité. Ne pas trop serrer la bague de la lentille car cela rendra le retrait difficile et risque de casser l'ampoule.



## MODE D'INSTALLATION



IP44

### LUMINAIRES TWIG LITE & WALKWAY LITE

**REMARQUE :** LES CONSIGNES DONNÉES DANS CE MODE D'INSTALLATION NE DOIVENT PAS ENFREINDRE LA RÉGLEMENTATION ÉLECTRIQUE LOCALE, QUI DOIT ÊTRE RESPECTÉE PAR TOUTES LES INSTALLATIONS TRAITÉES DANS CE DOCUMENT. VEUILLEZ CONSERVER CE MODE D'INSTALLATION À TITRE DE RÉFÉRENCE

Retirer la tête du luminaire et enfiler le câble dans le piquet, en laissant suffisamment de câble dépasser du haut. Poser un morceau de bois percé d'un trou de 26 mm au-dessus du piquet et le faire glisser vers le bas de telle sorte qu'il repose sur le dessus de la boîte de glace et tenir le piquet à la position verticale. Mélanger un coulis de béton et le verser dans la boîte. S'assurer de nouveau que le piquet est vertical et laisser durcir le béton. Lorsque le béton a durci, relier la tête du **TWIG LITE** aux câbles secondaires du transformateur. Réaliser un joint étanche, au moyen d'un isolant épais adhésif thermorétractable. Fixer la tête au piquet en utilisant la vis sans tête en inox.

Pour installer l'ampoule, tenir le manchon en cuivre à la base de la partie en verre tout en faisant doucement tourner et en sortant le bouchon en cuivre du tube de verre. Poser la capsule halogène dans la douille et remettre en place en faisant tourner et en enfonçant doucement le bouchon en cuivre dans le tube de verre. Remettre la tête en place dans le piquet en cuivre, puis fixer avec la vis sans tête en inox.

#### Recommandation :

Lorsque les ampoules doivent être remplacées, il est recommandé d'utiliser des ampoules de bonne qualité.

#### REPLACEMENT DE LA CAPSULE HALOGÈNE

**ATTENTION :** veiller à ce que l'alimentation électrique du luminaire soit désactivée avant de tenter tout remplacement d'ampoule. Le luminaire et l'ampoule peuvent être chauds. Veiller absolument à ce que la puissance en watts de l'ampoule de rechange soit correcte.

**AVERTISSEMENT :** ne pas toucher la capsule halogène avec les doigts. Laisser le sachet en plastique sur la capsule et l'enfoncer dans la douille. Retirer ensuite le sachet en plastique avant d'allumer. **Capsule halogène G4 20 watts maximum.**

**TWIG LITE & WALKWAY LITE :** pour remplacer l'ampoule, tenir le manchon en cuivre à la base de la partie en verre tout en faisant doucement tourner et en sortant le bouchon en cuivre du tube de verre. Poser la capsule halogène dans la douille et remettre en place en faisant tourner et en enfonçant doucement le bouchon en cuivre dans le tube de verre. Remettre la tête en place dans le piquet en cuivre, puis fixer avec la vis sans tête en inox.

**Entretien de l'inox :** pour entretenir la finition de l'inox 316, il est conseillé de laver le luminaire à l'eau, de temps à autre, afin d'empêcher l'accumulation de sel et d'éléments corrosifs. Si des taches apparaissent, un nettoyeur pour inox disponible dans le commerce est conseillé pour les éliminer.



## MODE D'INSTALLATION



CE Z050

### LUMINAIRES TWIG LITE & WALKWAY LITE RETRO™

IP56 AS/NZS 3108

**REMARQUE :** LES CONSIGNES DONNÉES DANS CE MODE D'INSTALLATION NE DOIVENT PAS ENFREINDRE LA RÉGLEMENTATION ÉLECTRIQUE LOCALE, QUI DOIT ÊTRE RESPECTÉE PAR TOUTES LES INSTALLATIONS TRAITÉES DANS CE DOCUMENT. VEUILLEZ CONSERVER CE MODE D'INSTALLATION À TITRE DE RÉFÉRENCE

**DOIT ÊTRE INSTALLÉ PAR UN ÉLECTRICIEN AGRÉÉ**

Préparer un coulis de béton. S'assurer que la gaine dépasse du coulis et qu'au moins 500 mm de câble dépassent de la gaine. Dévisser les vis sans tête et retirer la section inférieure du tube sous la section contenant la douille. L'enfoncer dans le coulis de béton, par-dessus la gaine, et tirer le câble à travers le tube. S'assurer qu'il y a du béton au bas du piquet et que le piquet est bien vertical avant que le béton ne durcisse. Il doit y avoir du béton au bas du piquet pour empêcher l'accumulation d'humidité. Dévisser le raccord en PVC orange à la base de la section contenant la douille et le faire glisser par-dessus le cordon d'alimentation 230/240 volts. Relier le fil de phase (actif) au fil ROUGE du luminaire et le fil neutre au fil NOIR du luminaire. Remettre le raccord en PVC orange en place sur la tige orange du luminaire et poser la section contenant la douille sur le tube. Fixer au moyen des vis sans tête inox fournies.

**NE PAS** utiliser de commande d'intensité d'éclairage à courant alternatif de bord de fuite. Utiliser uniquement une commande d'intensité d'éclairage de bord d'attaque.

**NE PAS** brancher à proximité de charges inductives, par ex. systèmes de climatisation, pompes à eau, etc. sans filtrage secteur approprié. Utiliser un module d'interface de suppression par groupe de six LUMINAIRES reliés au circuit.

**NE PAS** effectuer de test Megger ou de test d'isolation sur un circuit auquel un luminaire est relié.

**NE PAS** relier à un circuit doté d'un démarreur à chaud électronique.

**NE PAS** relier à un système domestique électronique sans s'assurer auprès du fabricant du système qu'il est adapté à la commande de ce luminaire **HUNZA®**.

#### REPLACEMENT DE LA CAPSULE HALOGÈNE

**ATTENTION :** veiller à ce que l'alimentation électrique du luminaire soit désactivée avant de tenter tout remplacement d'ampoule. Le luminaire et l'ampoule peuvent être chauds. Veiller absolument à ce que la puissance en watts de l'ampoule de rechange soit correcte.

**AVERTISSEMENT :** ne pas toucher la capsule halogène avec les doigts. Laisser le sachet en plastique sur la capsule et l'enfoncer dans la douille. Retirer ensuite le sachet en plastique avant d'allumer. **Capsule halogène G4 20 watts maximum.**

**TWIG LITE & WALKWAY LITE :** pour remplacer l'ampoule, tenir le manchon en cuivre à la base de la partie en verre tout en faisant doucement tourner et en sortant le bouchon en cuivre du tube de verre. Poser la capsule halogène dans la douille et remettre en place en faisant tourner et en enfonçant doucement le bouchon en cuivre dans le tube de verre. Remettre la tête en place dans le piquet en cuivre, puis fixer avec la vis sans tête en inox.

Lorsque les ampoules doivent être remplacées, il est recommandé d'utiliser des ampoules de bonne qualité.

